

# Fetlar (2 joueurs)

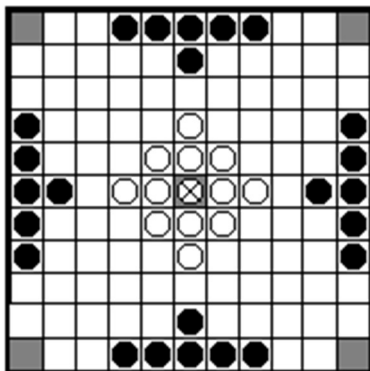
---

## Matériel

- 1 roi blanc et 12 défenseurs blancs
- 24 attaquants noirs

## Mise en place

Mettre en place les pions comme ceci, avec le roi blanc au centre (la case est appelée le trône, que le roi y soit ou pas), entouré de ses défenseurs :



## Objectif du jeu

Les défenseurs doivent emmener le roi sur une des 4 cases en coin.

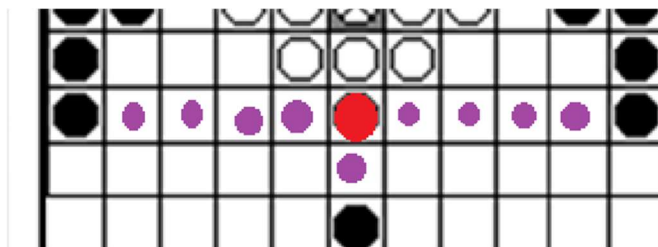
Les attaquants doivent capturer le roi

## Déroulement du jeu

Les joueurs jouent tour à tour en déplaçant une pièce. Les attaquants commencent la partie.

## Se déplacer

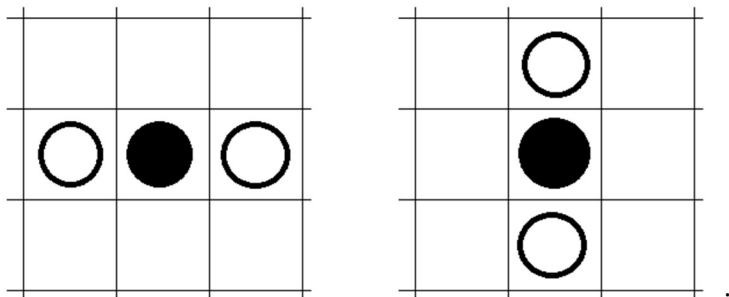
A son tour de jeu, un joueur prend une de ses pièces et la déplace d'autant de case que souhaitées, verticalement ou horizontalement, comme une tour aux échecs. La pièce ne peut pas passer par-dessus une autre pièce, et s'arrête sur case précédant une autre pièce. Dans l'exemple ci-dessous, la pièce surlignée en rouge peut aller se positionner sur les cases violettes :



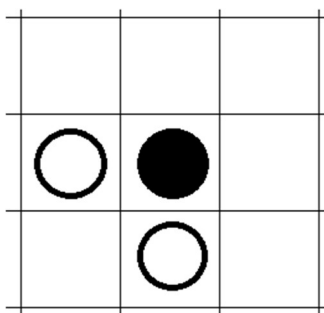
## Capter (à la fin du déplacement)

Pour capturer une pièce ennemie, il suffit de l'entourer de 2 pièces de sa couleur à la fin de son déplacement (si l'adversaire vient positionner une pièce à lui entre deux des miennes, elle n'est pas capturée). Le roi compte comme une pièce permettant une capture.

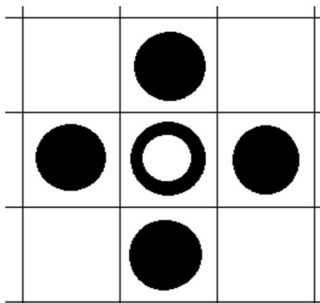
Ici, la pièce noire est capturée :



Ici, la pièce noire n'est **pas** capturée :



Pour capturer le **roi**, il faut l'entourer de 4 pièces :



Une pièce capturée est retirée du plateau de jeu.

Il peut les réaliser dans l'ordre qu'il souhaite et peut réaliser deux fois la même action s'il le souhaite.

## Cases hostiles

Les 5 cases grises (trône et angle) peuvent être hostile. Une case hostile remplace un pion pour la capture d'une pièce.

Les 4 cases angles sont hostiles pour les 2 couleurs de pions

Le trône est toujours une case hostile pour les noires, mais cette case n'est hostile pour les blancs que si le roi n'y est pas.

Il n'y a que le roi qui peut s'arrêter sur une de ces 5 cases, elles sont interdites à toutes autres pièces (les pions peuvent passer par-dessus le trône s'il n'est pas occupé par le roi)